



TRIONS AUJOURD'HUI POUR PROTÉGER DEMAIN

Union Syndicats Traitement Ordures Ménagères
3 lieu dit Pièce de l'Eglise, route d'Eynesse – 33890 Pessac sur Dordogne
05 57 84 00 20 – contact@ustom.fr

07/12/2017

1

Envoyé en préfecture le 11/12/2017

Reçu en préfecture le 11/12/2017

Affiché le

SLO

ID : 033-253303499-20171129-20171128-DE

DÉBAT D'ORIENTATION BUDGÉTAIRE 2018

Conseil Syndical du 29 novembre 2017

Le débat d'orientation budgétaire (DOB) et les obligations relatives à la tenue de ce dernier ont été indiquées dans le rapport préparatoire joint à la convocation.

► Les grandes orientations depuis 2014

Le produit initial de redevance incitative avait été calibré en intégrant les soldes de clôture, ce qui à terme ne pouvait être viable budgétairement et ne permettait pas de dégager une capacité d'autofinancement suffisante pour absorber les investissements nécessaires à réaliser. Ce produit a donc été recalibré et surtout fiabilisé.

Cette action s'est accompagnée de recherches de recettes complémentaires qui portent leurs fruits aujourd'hui.

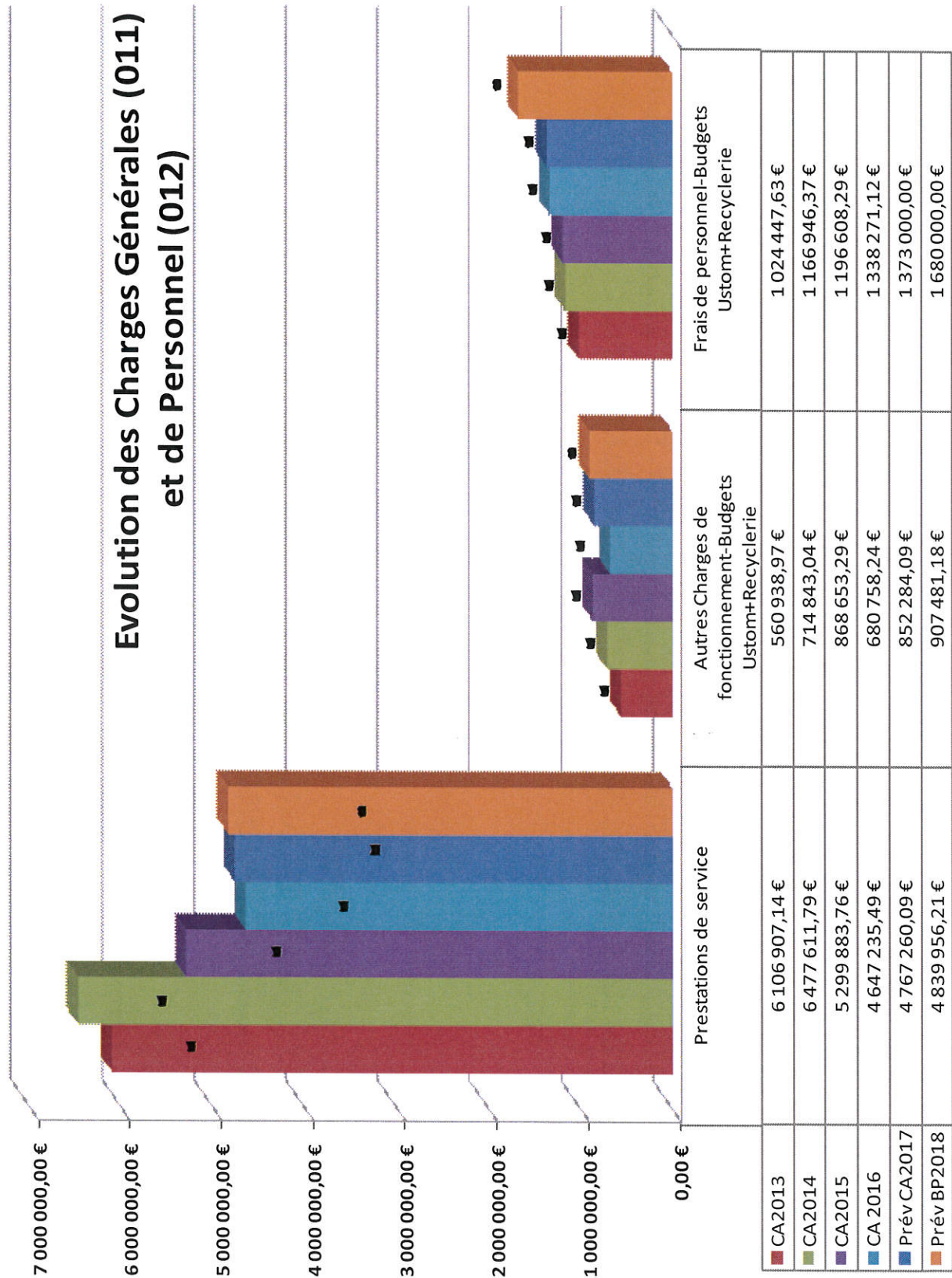
Des actions ont également été menées afin d'agir sur les dépenses de prestations de service, et principalement sur le marché de collecte, représentant à l'origine 6.5 millions d'euros de fonctionnement sur un budget global de 10 millions d'euros.

BUDGET 2017

TENDANCES ET ÉVOLUTIONS

Evolution des Charges Générales et de Personnel

Evolution des Charges Générales (011)
et de Personnel (012)



Les charges générales en 2017... ce qu'il faut retenir :

- la mise en place nécessaire de contrats de maintenance, d'installations de sécurité sur les sites, les réparations de véhicules, ainsi que le recours à l'intérim, ont induit des dépenses complémentaires mais ces dernières sont restées en ligne avec le budget voté.
- les dépenses liées aux contrats de prestations de service sont un peu supérieures aux estimations ; cependant, la principale raison en est la hausse des tonnages (compensée en recettes de reventes de matériaux).

Les charges générales en 2018 :

L'objectif est de poursuivre les nécessaires mises à niveau des équipements et des sites, de réduire les frais de réparation de véhicules par le biais de l'investissement et de diminuer le recours à l'intérim. Le changement du logiciel de Redevance devrait toutefois entraîner des dépenses complémentaires, tout comme de nouvelles révisions de prix applicables aux marchés.

Les charges de personnel

La stabilisation de la masse salariale a été une priorité (non renouvellement de certains départs à la retraite dans des services et réorganisations en interne menées).

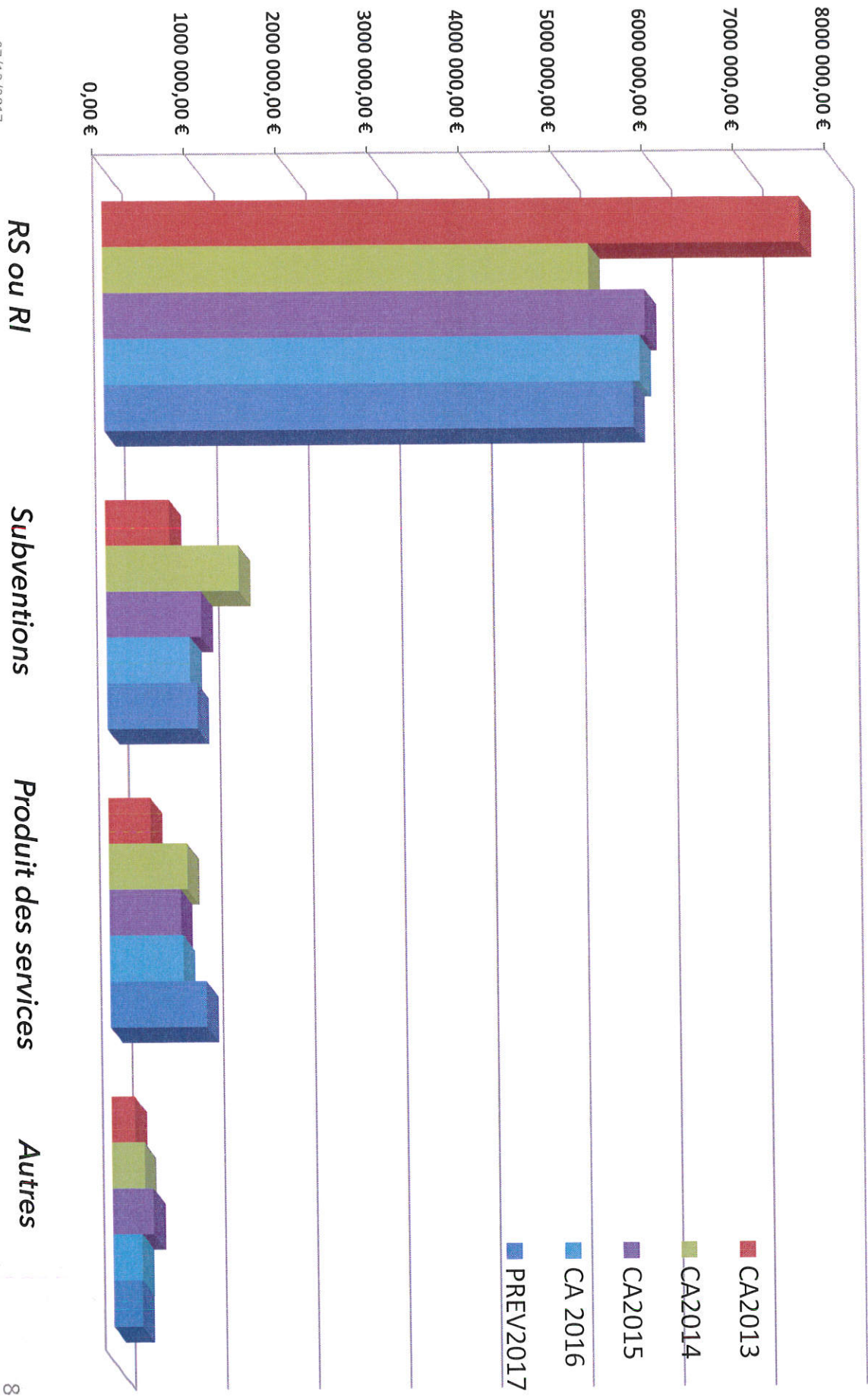
A savoir que différents scénarios d'externalisation de services (RI, transports,...) ont été envisagés mais les prospectives ont révélées un coût supérieur à la gestion de ces derniers en régie directe.

Cependant le fonctionnement actuel du syndicat fait apparaître un besoin de postes à hauteur de 57 ETP (organigramme) quand le tableau des effectifs (postes permanents créés) est à 35 postes

En outre, certains éléments externes influent sur un équilibre déjà très compliqué à maintenir :

- les réformes statutaires (PPCR, RIFSEP, ...);
- le GVT (Glissement Vieillesse et Technicité)
- Le positionnement de l'Etat quant aux contrats aidés.

Les principales recettes de fonctionnement, une nette amélioration



Les principales recettes de fonctionnement, Explication de l'augmentation

- En 2017, les recettes de redevance incitative ont pour la première année, été comptabilisées en HT sur une année pleine.
- De nombreuses actions ont été menées pour optimiser les recettes des services :
 - hausse de la facturation sur le parc,
 - suivi des recettes liées aux reprises avec une gestion optimisée des repreneurs,
 - augmentation du chiffre d'affaire de la Recyclerie (recettes du magasin),
 - Amélioration de la base de données de la redevance incitative

Le résultat des efforts de stabilisation du fonctionnement = Evolution de la C.A.F. (Capacité d'Auto-Financement)

	2013	2014	2015	2016	Prévi 2017
Produits CAF	8 765 399,06	7 986 497,60	7 818 838,46		
Charges CAF	7 734 362,33	8 413 783,94	7 557 655,82		
CAF Brute	1 031 036,73	-427 286,34	261 182,64	817 339,00	901 420,00
Capital Remboursé	128 101,89	95 656,35	150 369,12	174 923,00	318 820,00
CAF NETTE	902 934,84	-522 942,69	110 813,52	642 416,00	582 600,00
<div> <div></div> <div>Passage en RI</div> </div>					

- Une nette amélioration de la CAF est donc constatée depuis 2015, notamment grâce aux décisions prises depuis 2014 pour agir à la fois sur les recettes et sur les dépenses de fonctionnement.
- Cette CAF permet une extinction de la dette, au vu du capital restant dû, en 4,25 années (ratio financier).
- Cependant, force est de constater que plusieurs éléments ne permettent pas d'envisager le maintien de cette capacité d'Auto-financement au vu des dépenses complémentaires attendues.

BUDGET 2018

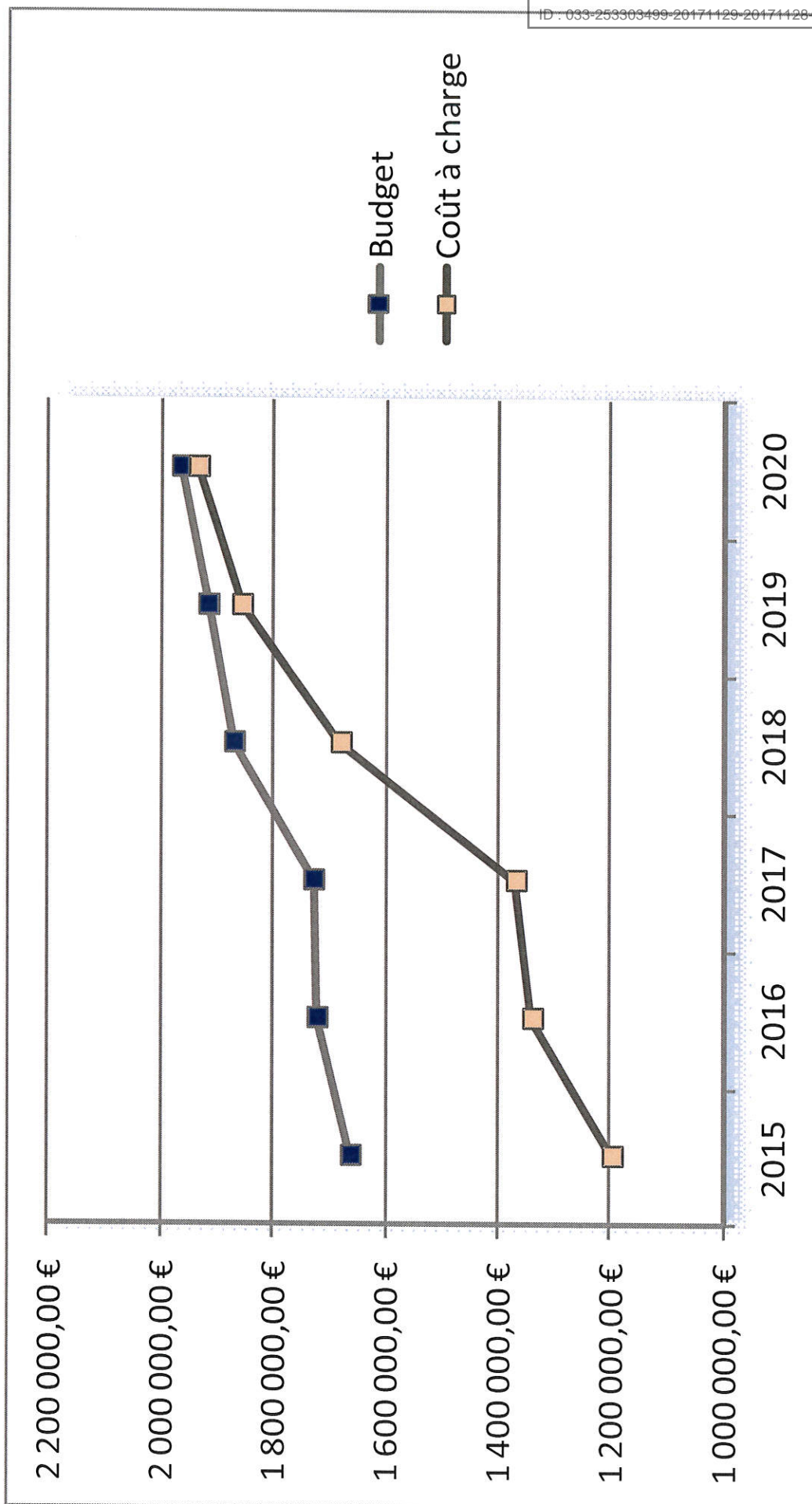
ÉLÉMENTS PRÉVISIONNELS

Evolution de la masse salariale avec la suppression des contrats aidés à effectif constant

	2018	Extinction
RECYCLERIE	69 800,00 €	98 530,00 €
USTOM	103 000,00 €	188 400,00 €
ENSEMBLE	172 800,00 €	286 930,00 €

Evolution comprenant l'augmentation des dépenses et la perte des recettes associées à l'arrêt des emplois aidés

Frais de Personnel : Conséquence sur le budget et le coût à charge



Envoyé en préfecture le 11/12/2017

Reçu en préfecture le 11/12/2017

Affiché le

SLO

ID : 033-253303499-20171129-20171128-DE

Synthèse des dépenses complémentaires

POSTES d'augmentation	Montant	
Suppression des contrats aidés	287 000,00	Obligatoires
Augmentation des charges générales (dont indices marché)	100 000,00	
RIFSEEP (CIA) et GVT	45 000,00	
Augmentation assurances statutaires	13 000,00	
Diverses prestations dont le nouveau logiciel RI et Déchetteries	100 000,00	
Nouveau Service de collecte estival	250 000,00	A débatre
En cas d'augmentation du nombre de levées forfaitaires, perte de recette	120 000,00	
	915 000,00 €	

Incidence directe sur la préparation du Budget Prévisionnel 2018 en fonctionnement

SECTION DE FONCTIONNEMENT		Montant
DEPENSES		
011	Charges Générales	750 000,00 €
	Marchés de prestations	5 040 000,00 €
	Sous-Total 011 :	5 790 000,00 €
12	Charges de Personnel	1 870 000,00 €
65	Autres charges de gestion courante	48 000,00 €
66	Charges Financières	59 500,00 €
67	Charges Exceptionnelles	20 000,00 €
042	Dotations aux amortissements	718 600,00 €
022	Dépenses imprévues	
023	Virement à la section d'investissement	
	TOTAUX :	8 506 100,00 €
RECETTES		
74	Redevance Incitative	5 850 000,00 €
74	SUBVENTIONS	950 000,00 €
74	Remboursements sur CAE	120 000,00 €
74	Sous-Total 74 :	6 920 000,00 €
70	Produit des services dont facturation	810 000,00 €
013	Remboursements sur rémunération	70 000,00 €
75	Autres revenus dont magasin Recycle	226 000,00 €
002	Solde cumulé reporté	0,00 €
	TOTAUX :	8 026 000,00 €
	Solde :	-480 100,00 €

Les prévisions d'investissements

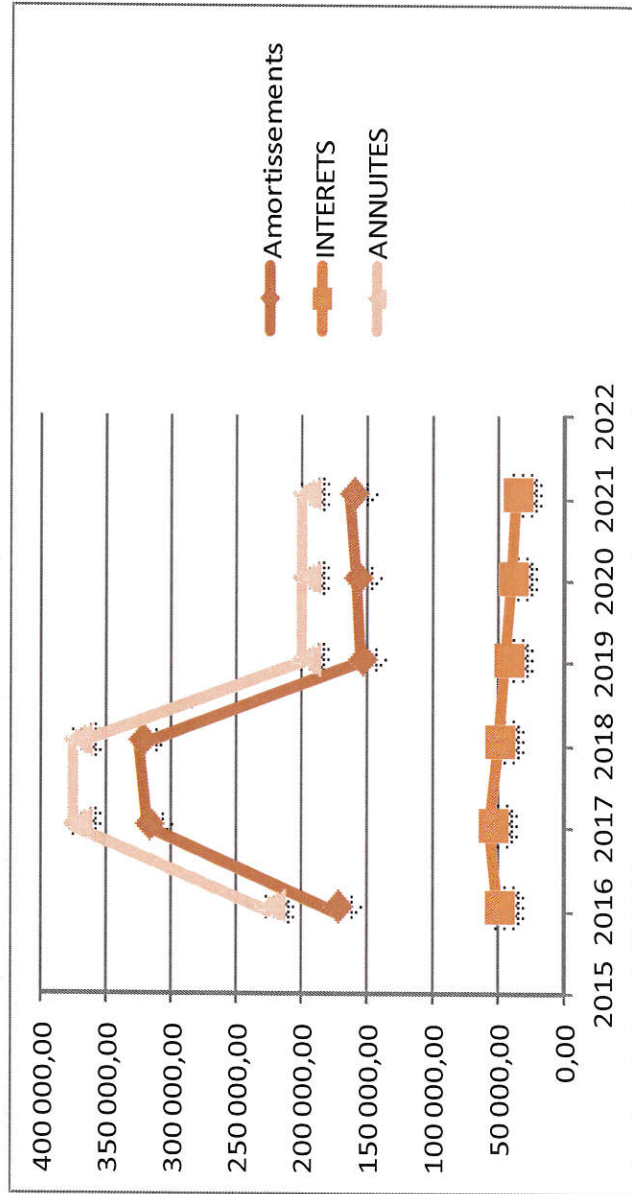
INVESTISSEMENTS	A inscrire au BP 2018+BS2018 (*)	2019	2020	2021
<i>Rénovation du quai de transfert (travaux +MOE) *</i>	3 444 045 €	70 000 €		
<i>Travaux de Mise aux normes des déchetteries</i>	200 000 €	100 000 €	75 000 €	75 000 €
<i>Equipements des déchetteries</i>	157 520 €			
<i>Logiciel RI</i>	50 000 €	5 000 €	5 000 €	5 000 €
<i>Mise à niveau Informatique</i>	87 000 €			
<i>Création nouvelle déchetterie SAINT MAGNE</i>	188 375 €	1 400 000 €		
<i>Investissement matériels parc</i>	187 180 €	400 000 €	100 000 €	50 000 €
<i>Investissements matériels transport</i>	285 000 €	200 000 €	200 000 €	100 000 €
<i>Investissements matériels de collecte</i>	137 000 €	150 000 €	150 000 €	150 000 €
<i>Investissements courants des services et travaux divers</i>	102 000 €	100 000 €	100 000 €	100 000 €
	4 838 120 €	2 425 000 €	630 000 €	480 000 €
	8 373 120 €			

Le financement des investissements par l'emprunt

- Si l'on prend en compte le montant des investissements jusqu'en 2021, il s'avèrerait nécessaire de financer à terme via de nouveaux emprunts 5 600 000€.
- A capacité d'auto-financement actuel et donc sous réserve du résultat maintenu deb fonctionnellement, la CAF serait réduite de 140 000€ (montant des intérêts nouveaux).

- Capital : 8 050 000€.

- Durée d'extinction de la dette : 18,3 ans



Estimatif des recettes en R.l., en € HT annuel

F a é c m t i u s r e	grille actuelle	Grille arrondie	+6%	+10%	+12% (22 levées)
	forfaitaire				
	5 580 784 €	5 758 000 € *	5 915 631 € **	6 138 862 € **	6 380 000 € *
a é c m t i u s r e	complém entaire	865 000 €	906 520 €	934 200 €	670 000 €
		différence de prix au litre appliqué sur l'actuel	prise en compte d'un coef 0,8 (4,8 % nets)	prise en compte d'un coef 0,8 (8 % nets)	prise en compte d'un coef 0,9 (10,8 % nets)
	TOTAL	6 445 784 €	6 635 000 €	6 822 151 €	7 073 062 €
					7 050 000 €
Produit recouvré (Coef 0,895)	5 768 977 €	5 938 325 €	6 105 825 €	6 330 391 €	6 309 750 €
Différenc e		≠ 169 348 €	≠ 336 849 €	≠ 561 414 €	≠ 540 773 €

* avec prise en compte de la dynamique d'évolution de bacs

** sans prise en compte de la dynamique d'évolution de bacs

Comparatif de la grille actuelle avec une proposition de grille arrondie

Grille Actuelle Grille Proposée

	PART FIXE HT (ABONNEMENT T + FORFAIT) prix / L : 0,0284	PART VARIABLE HT (LEVEES SUP)	PART FIXE HT (ABONNEMENT T + FORFAIT) prix / L : 0,029	PART VARIABLE HT (LEVEES SUP)	% évolution part fixe
Volume Bac et Sac					
	ATS INDIVIDUELS ET COLLE		ATS INDIVIDUELS ET COLLE		1,24%
	90	132,98	2,56	133,98	2,61
	120	148,31	3,41	149,64	3,48
	240	209,63	6,81	212,28	6,96
	340	260,74	9,65	264,48	9,86
	660	424,28	18,74	431,52	19,14
	770	480,49	21,86	488,94	22,33
SACS PREPAYES / Ouverture Bornes	1 Personne	122,47	Prix rouleau	123,25	Prix rouleau
	2 Personnes	157,96	25X50l :	159,5	25X50l :
	3 Personnes	193,45	35,49€	195,75	36,25€
	4 Personnes	228,94	Prix rouleau	232	Prix rouleau
	5 Personnes	264,43	25X25l :	268,25	25X25l :
	6 Personnes	299,92	17,75€	304,5	18,13€
	PROFESSIONNELS		PROFESSIONNELS		1,03%
	90	218,64	2,56	219,98	2,61
	120	233,97	3,41	235,64	3,48
	240	295,29	6,81	298,28	6,96
	340	346,4	9,65	350,48	9,86
	660	509,94	18,74	517,52	19,14
	770	566,15	21,86	574,94	22,33
BACS PUCES					

Comparatif de la grille actuelle avec une proposition de grille à + 6%

Grille Actuelle

Grille Proposée

		PART FIXE HT (ABONNEMENT T + FORFAIT) prix /L :	PART VARIABLE HT (LEVEES SUP)		PART FIXE HT (ABONNEMENT T + FORFAIT) prix /L : 0,030	PART VARIABLE HT (LEVEES SUP)	% évolution part fixe
Volume Bac et Sac		0,0284					
	ATS INDIVIDUELS ET COLLE						
BACS PUCES	90	132,98	2,56		140,8	2,7	5,90%
	120	148,31	3,41		157	3,6	5,88%
	240	209,63	6,81		221,8	7,2	5,86%
	340	260,74	9,65		275,8	10,2	5,81%
	660	424,28	18,74		448,6	19,8	5,78%
SACS PREPAYES / Ouverture Bornes	770	480,49	21,86		508	23,1	5,73%
	1 Personne	122,47	Prix rouleau		129,82	Prix rouleau	5,73%
	2 Personnes	157,96	25X50l : 35,49€		167,44	25X50l : 37,62€	6,00%
	3 Personnes	193,45			205,06		6,00%
	4 Personnes	228,94	Prix rouleau 25X25l : 17,75€		242,68	Prix rouleau 25X25l : 18,75€	6,00%
BACS PUCES	5 Personnes	264,43			280,3		6,00%
	6 Personnes	299,92			317,92		6,00%
	ATS INDIVIDUELS ET COLLE						
	PROFESSIONNELS						
	90	218,64	2,56		231,6	2,7	5,92%
120	233,97	3,41		247,8	3,6	5,93%	
240	295,29	6,81		312,6	7,2	5,91%	
340	346,4	9,65		366,6	10,2	5,86%	
660	509,94	18,74		539,4	19,8	5,83%	
770	566,15	21,86		598,8	23,1	5,78%	

Comparatif de la grille actuelle avec une proposition de grille à + 10%

Grille Actuelle			Grille Proposée			
Volume Bac et Sac	PART FIXE HT (ABONNEMENT T + FORFAIT) prix /L : 0,0284	PART VARIABLE HT (LEVEES SUP)		PART FIXE HT (ABONNEMENT T + FORFAIT) prix /L : 0,031	PART VARIABLE HT (LEVEES SUP)	% évolution part fixe
	ATS INDIVIDUELS ET COLLE		ATS INDIVIDUELS ET COLLE			
BACS PUCES	90	2,56		145,9	2,79	9,72%
	120	3,41		162,64	3,72	9,66%
	240	6,81		229,6	7,44	9,53%
	340	9,65		285,4	10,54	9,46%
	660	18,74		463,96	20,46	9,35%
	770	21,86		525,34	23,87	9,33%
SACS PREPAYES / Ouverture Bornes	1 Personne	Prix rouleau		134,72	Prix rouleau	10,00%
	2 Personnes	25X50l :		173,76	25X50l :	10,00%
	3 Personnes	35,49€		212,8	39,04€	10,00%
	4 Personnes	Prix rouleau		251,84	Prix rouleau	10,00%
	5 Personnes	25X25l :		290,88	25X25l :	10,00%
	6 Personnes	17,75€		329,92	19,38€	10,00%
	PROFESSIONNELS		PROFESSIONNELS			9,81%
BACS PUCES	90	2,56		240,12	2,79	9,82%
	120	3,41		256,86	3,72	9,78%
	240	6,81		323,82	7,44	9,66%
	340	9,65		379,62	10,54	9,59%
	660	18,74		558,18	20,46	9,46%
	770	21,86		619,56	23,87	9,43%

Comparatif de la grille actuelle avec une proposition de grille à +12% avec 22 levées forfaitaires

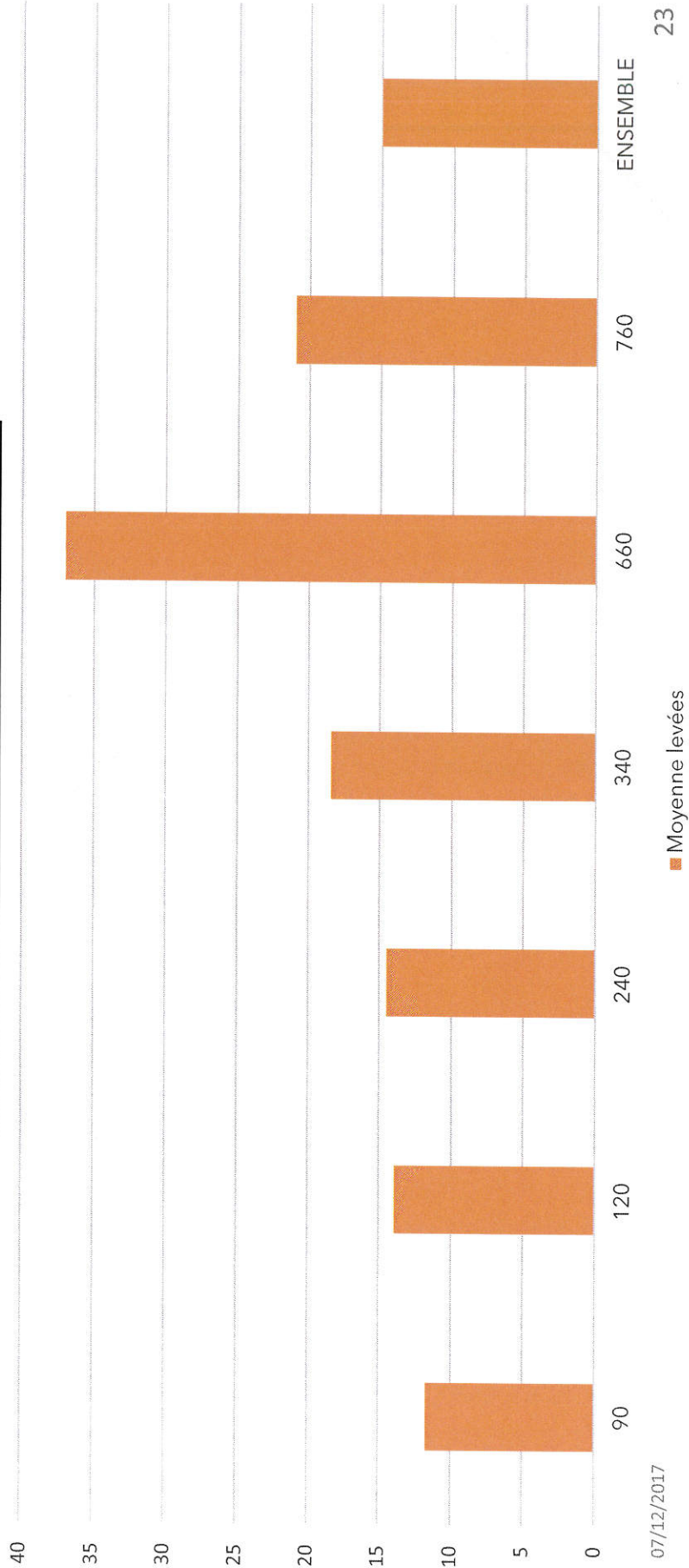
Grille Actuelle

Grille Proposée

	PART FIXE HT (ABONNEMENT + FORFAIT) prix /L : 0,0284	PART VARIABLE HT (LEVEES SUP)	PART FIXE HT (ABONNEMENT + FORFAIT) prix /L : 0,026	PART VARIABLE HT (LEVEES SUP)	% évolution part fixe
Volume Bac et Sac					6,38%
	ATS INDIVIDUELS ET COLLE				
	90	132,98	2,56		11,97%
	120	148,31	3,41		11,97%
	240	209,63	6,81		11,96%
BACS PUCES	340	260,74	9,65		11,95%
	660	424,28	18,74		11,94%
	770	480,49	21,86		11,94%
	1 Personne	122,47	Prix rouleau		6,08%
	2 Personnes	157,96	25X50l :		2,82%
	3 Personnes	193,45	35,49€		0,76%
SACS PREPAYES / Ouverture Bornes	4 Personnes	228,94	Prix rouleau		-0,66%
	5 Personnes	264,43	25X25l :		-1,71%
	6 Personnes	299,92	17,75€		-2,50%
	PROFESSIONNELS				7,98%
	90	218,64	2,56		11,98%
	120	233,97	3,41		11,98%
	240	295,29	6,81		11,97%
BACS PUCES	340	346,4	9,65		11,96%
	660	509,94	18,74		11,95%
	PROFESSIONNELS				
	244,84	2,34			
	262	3,12			
	330,64	6,24			
	387,84	8,84			
	570,88	17,16			

Moyenne de sorties des bacs – par litrage

Litrages	Nb Bacs Actifs	Nb Levées	Moyenne levées
90	6 600	77 455	12
120	13 754	191 385	14
240	8 117	117 568	14
340	1 517	27 904	18
660	932	34 474	37
760	22	461	21
ENSEMBLE	30 942	449 247	15



Envoyé en préfecture le 11/12/2017

Reçu en préfecture le 11/12/2017

Affiché le

SLOW

ID : 033-253303499-20171129-20171128-DE

Le Président,


Sylvain MARTY